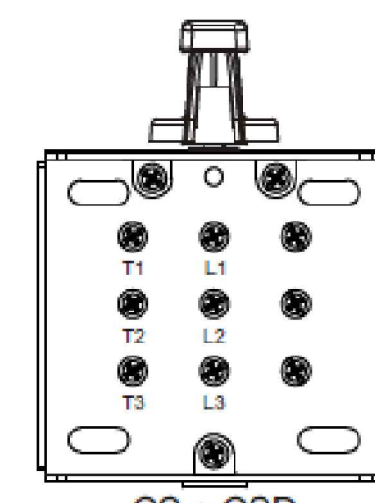


# PLANTA BAIXA 3º PAVIMENTO – FÓRUM

## Detalhes Físicos

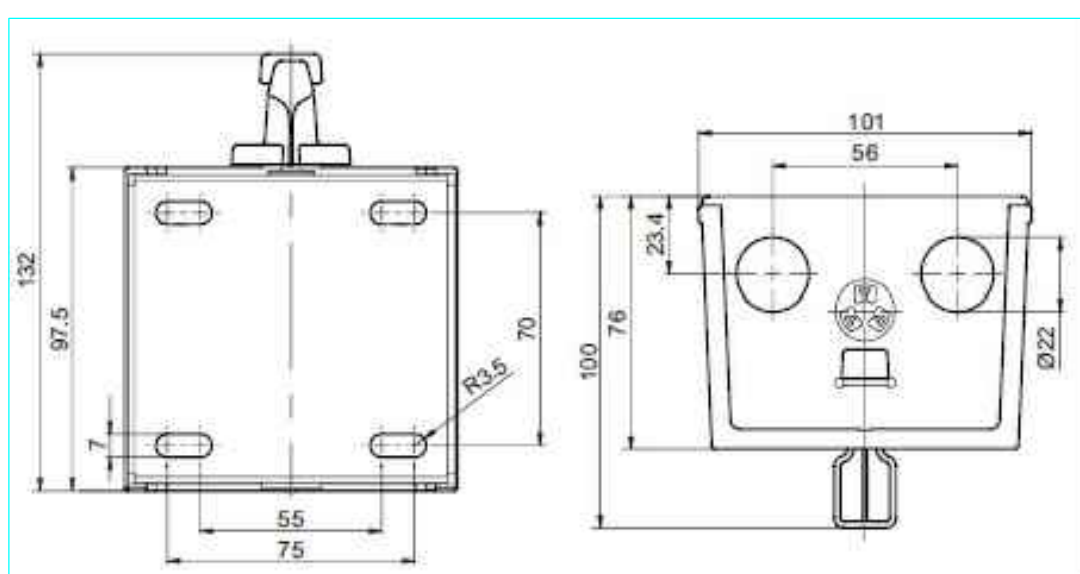
Cabo PP 3x6mm² ou 4x10mm² - Ligar na chave de partida Manual  
Cabo PP 3x2,5mm² - Ligação entre condensadora e evaporadora  
Características da chave liga-desliga:  
\* Com alavanca, tipo liga/desliga, trifásico, 40A, ligação B  
\* Ref: Margius (MG) equivalente - Série CS840

## Ligações Elétricas



Ligação B  
L1/L3 - Fases (vem do Conduto) T1/T3 - Carga (vem do motor do compressor)  
Compressor do ar condicionado-bifásico 220V

## Dimensões físicas

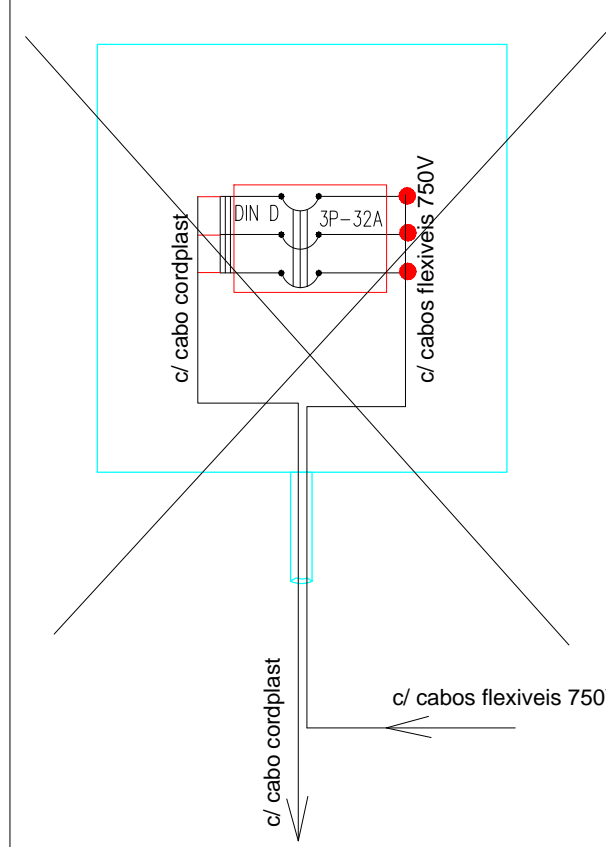


## Detalhes Físicos

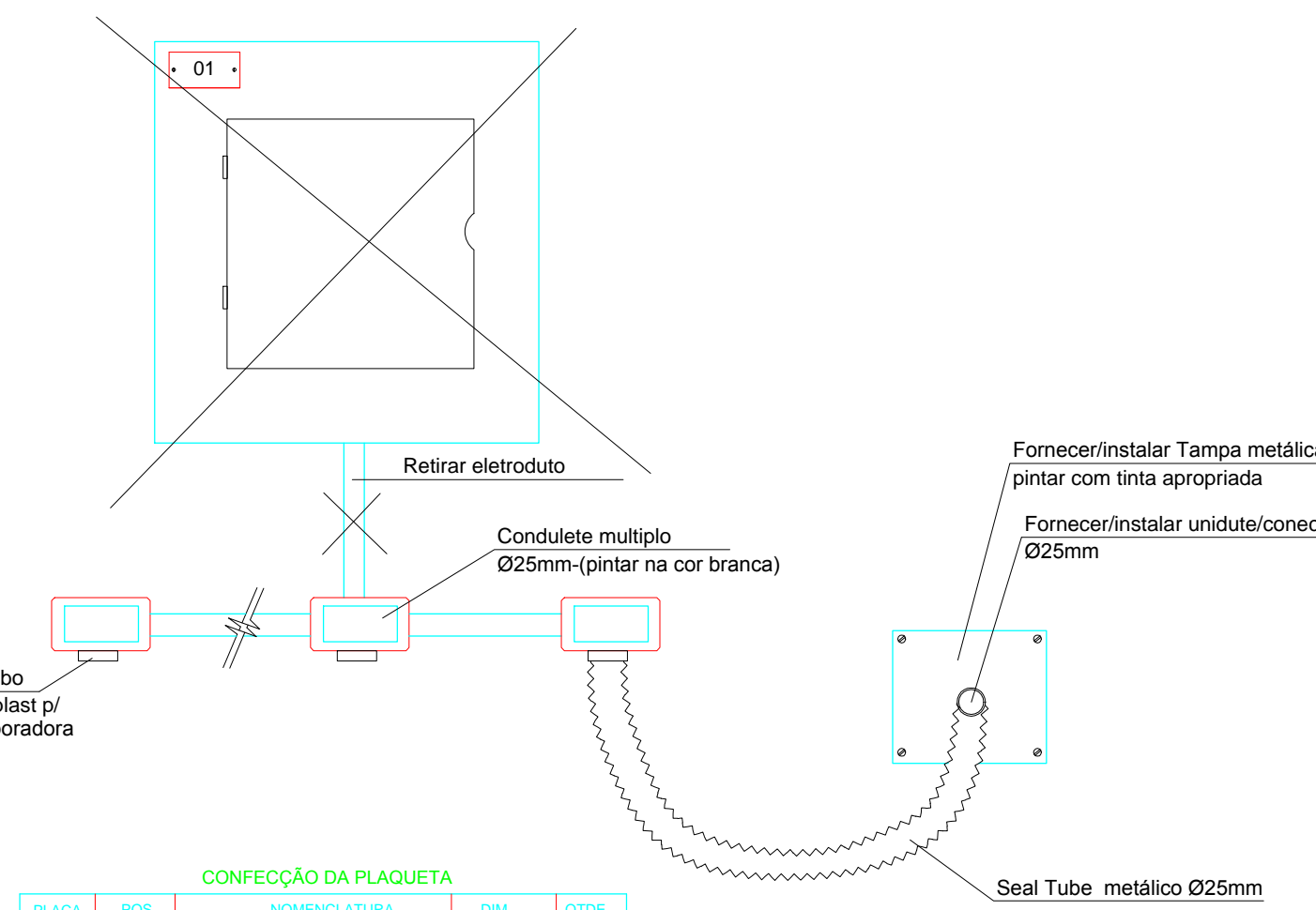
Cabo PP 3x6mm² ou 4x10mm² - Ligar na chave de partida Manual  
Cabo PP 3x2,5mm² - Ligação entre condensadora e evaporadora  
Características da chave liga-desliga:  
\* Com alavanca, tipo liga/desliga, trifásico, 40A, ligação B  
\* Ref: Margius (MG) equivalente - Série CS840

- \*\*Instruções de ligações\*\***
- 1- Manter condutores e eletrodutos existentes
  - 2- Todos os novos condutores deverão ser múltiplo e universal
  - 3- Todos os condutores deverão ter preenchimentos c/ tampas adequadas
  - 4- Entre os condutores e a máquina condensadora, serão ligados por cabos PP
  - 5- Os novos cabos PP sairão dos condutores fixados por prensa-cabos
  - 6- As emendas entre PP e cabos flexíveis deverão ser executadas c/ soldas estanhos
  - 7- A chave liga-desliga será fixada no corpo metálico externo da máquina condensadora
  - 8- Manter a estrutura física e ligações de comando da controladora dentro de cada condensadora que estão ligados no QCP-AC
  - 9- Todas as máquinas condensadoras terão alimentação bifásica 220 Volts.
  - 10- Os cabos condutores sairão da seguinte forma de dentro do QAC correspondente:  
\* serão 3x6mm² (T6) ou 3x10mm² (T10), porém, a alimentação das condensadoras será bifásica na bitola indicada em projeto, devendo deixar o cabo reserva à disposição futuramente, para a CONTRATANTE.

## Alterações Técnicas (retirar quadro e disj)



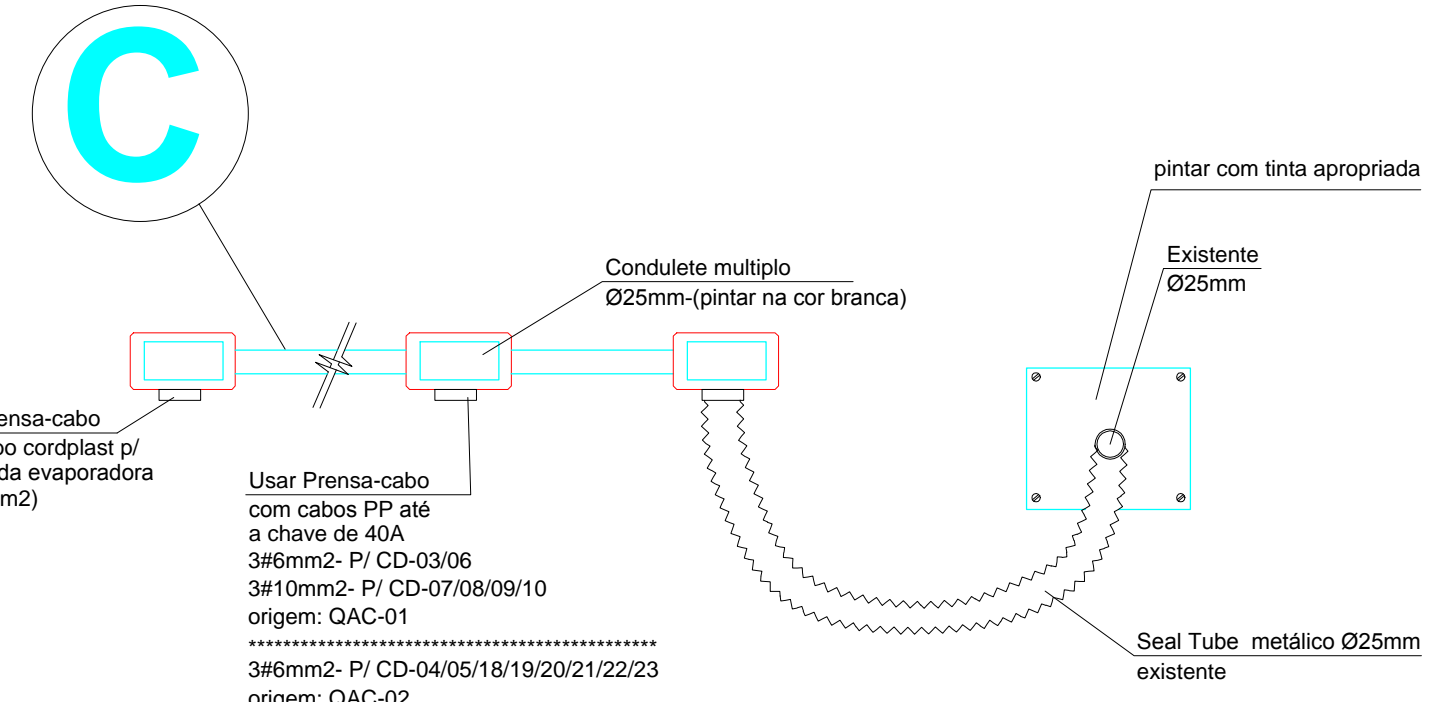
## Alterações Técnicas (retirar quadro e disj)



PLACA	POS	NOMENCLATURA	QNTD	OTDR
01	---	CD-XX	60x15mm	01

\* Onde CD-XX deverá identificar a máquina condensadora, exemplo: CD-07, ou CD-08, CD-09 ou CD-10

## DETALHE DA ENTREGA DOS CABOS (Existente próximo à cada máquina)



PLACA	POS	NOMENCLATURA	QNTD	OTDR
01	---	CD-XX	60x15mm	01

\* Onde CD-XX deverá identificar a máquina condensadora, exemplo: CD-07, ou CD-08, CD-09 ou CD-10

# CD-05

\* Fornecer/ instalar etiqueta plástica auto-adesiva fundo amarelo, caracteres Azul, tamanho 6x15cm  
\* Refazer o mesmo modelo das etiquetas plástica existentes

06/02/19 - EMISSÃO INICIAL  
CLIENTE/PROJETO: TRIBUNAL REGIONAL ELEITORAL - MS  
LOCAL: RUA DESEMBARGADOR LEÃO NETO DO CARMO Nº 23 - LT3 Q02 - PARQUE DOS PODERES CAMPO GRANDE - MATO GROSSO DO SUL

ART: CREA MS 1320190029231  
Pavimento: Cobertura  
Tipo: ELE  
Formato: A0  
Seq: 04/06  
Revisão: 02

ASSINATURAS:  
União Federal  
Prédio Sede do Tribunal Regional Eleitoral  
CNPJ: 03.883.929/0001-02  
Autor do Projeto  
Cipriano Carvalho Martins  
Eng. Eletricista  
CREA MS 2652/D

TÍTULO: Substituição dos Aparelhos de Ar Condicionados  
Infraestrutura elétrica para as Áreas do Saguão e Auditórios  
Pavimento: Cobertura  
Tipo: ELE  
Formato: A0  
Seq: 04/06  
Revisão: 02